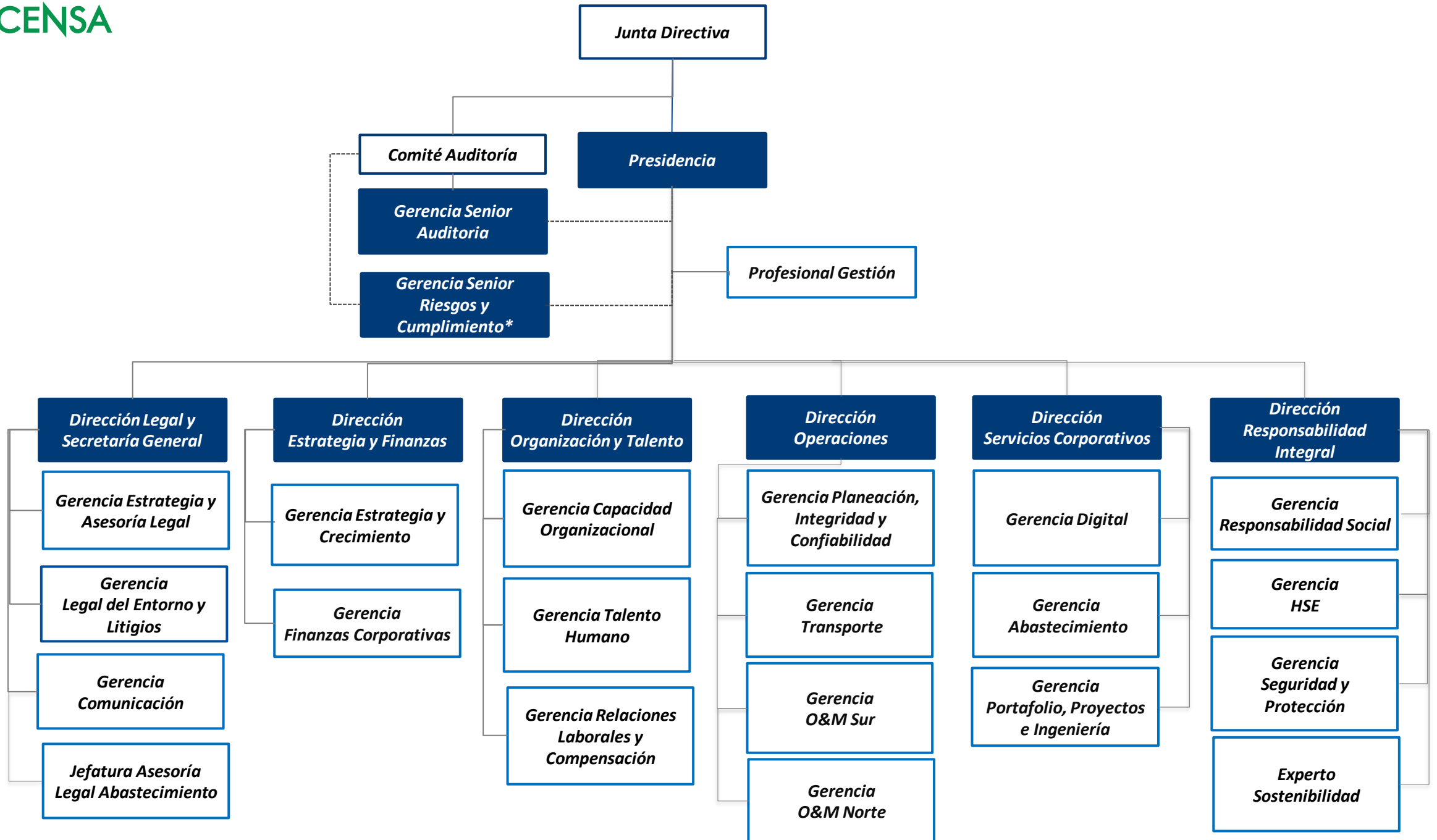




# ESTRUCTURA ORGANIZACIONAL

Enero 2022



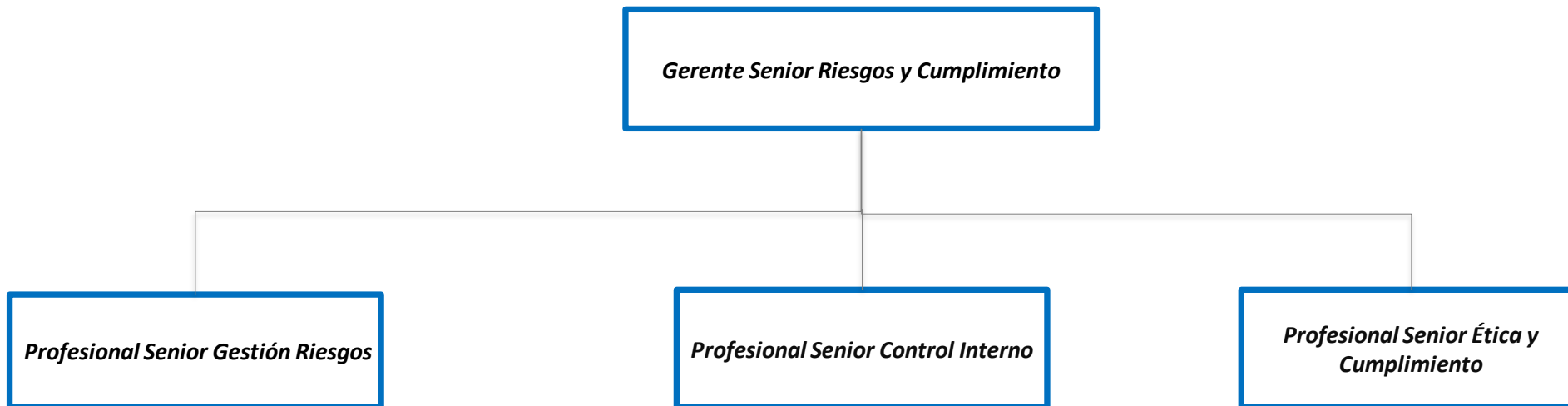


\*Oficial de Cumplimiento

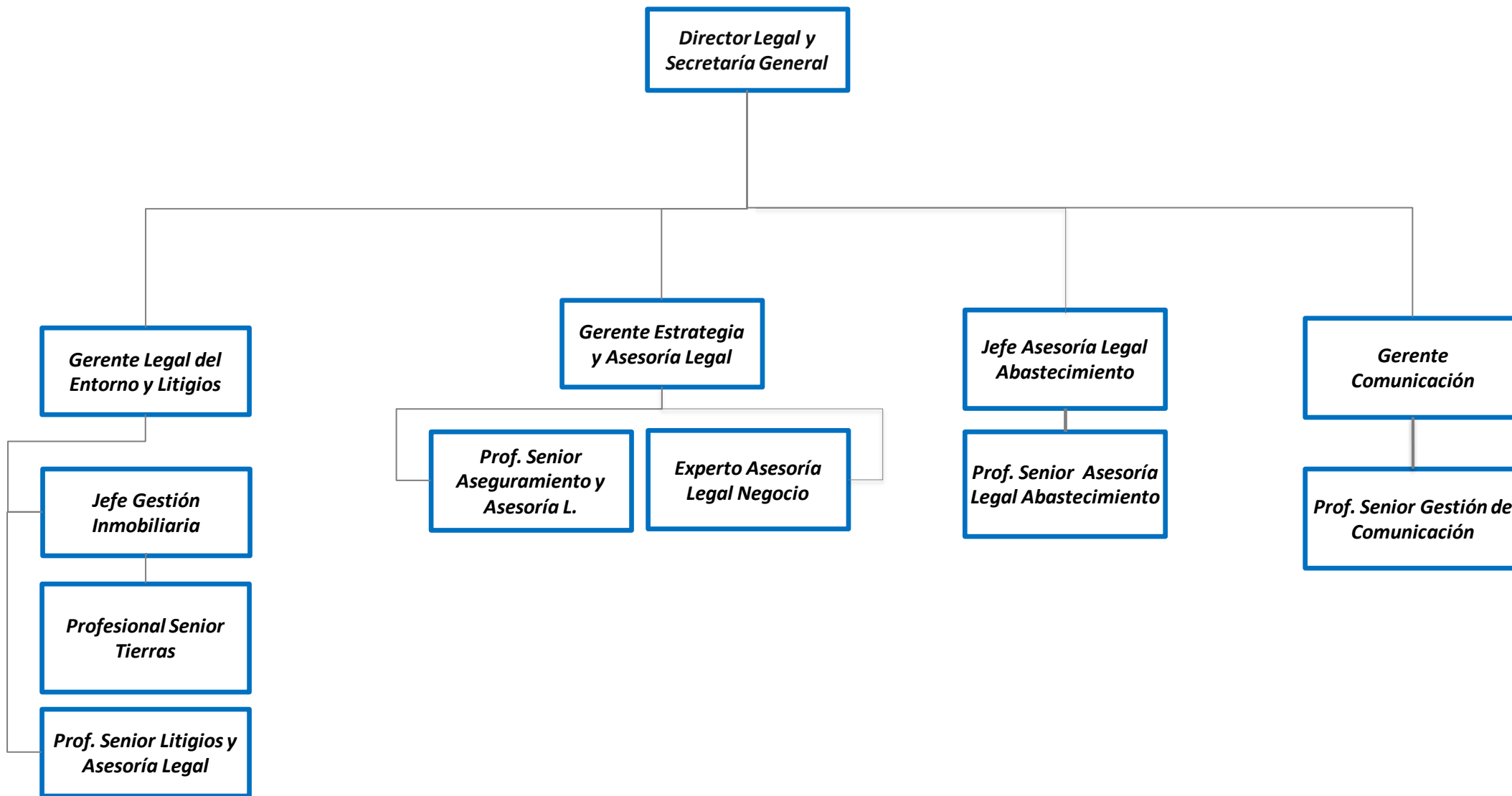
# GERENCIA SENIOR AUDITORIA



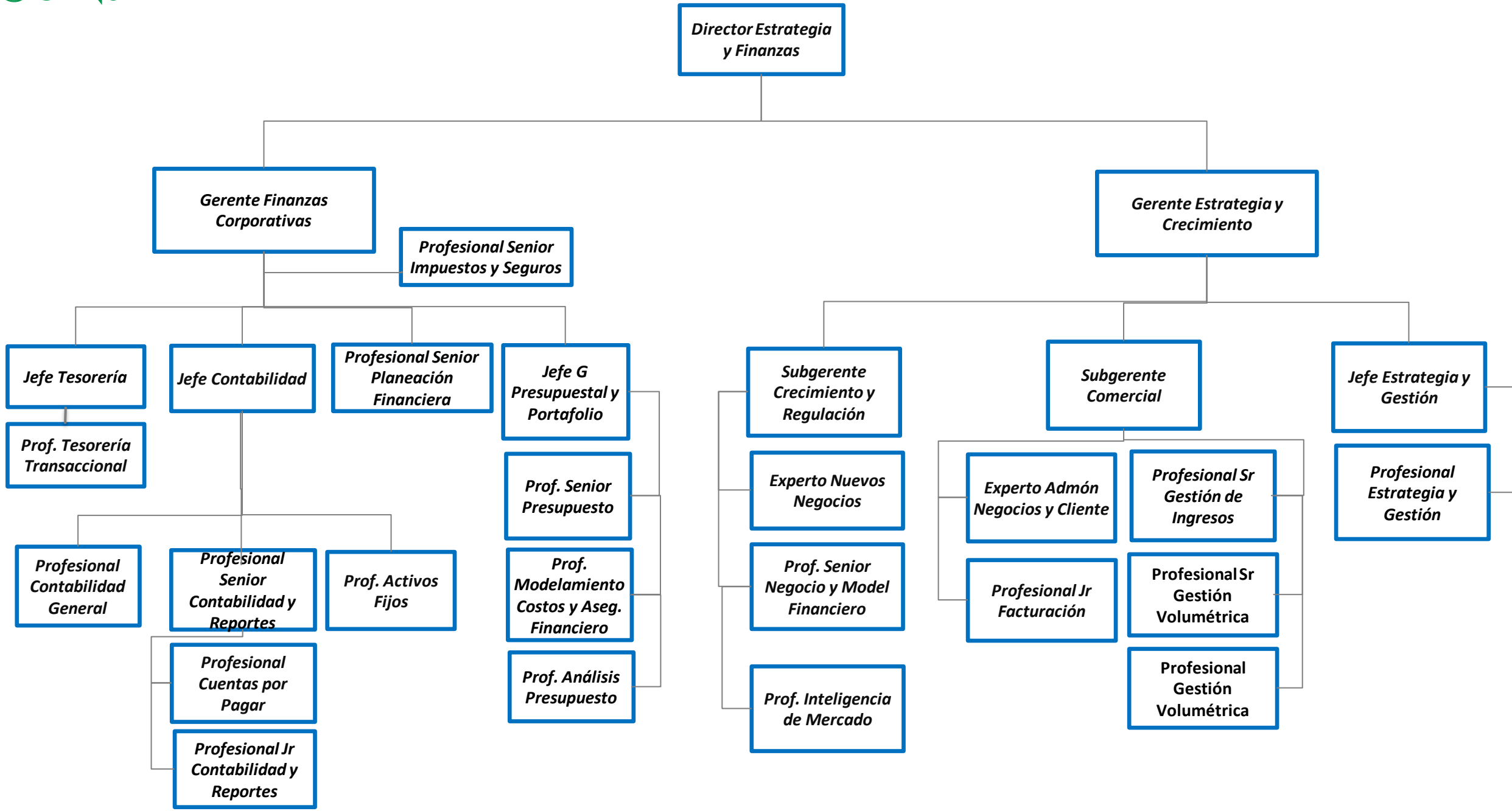
# GERENCIA SENIOR RIESGOS Y CUMPLIMIENTO



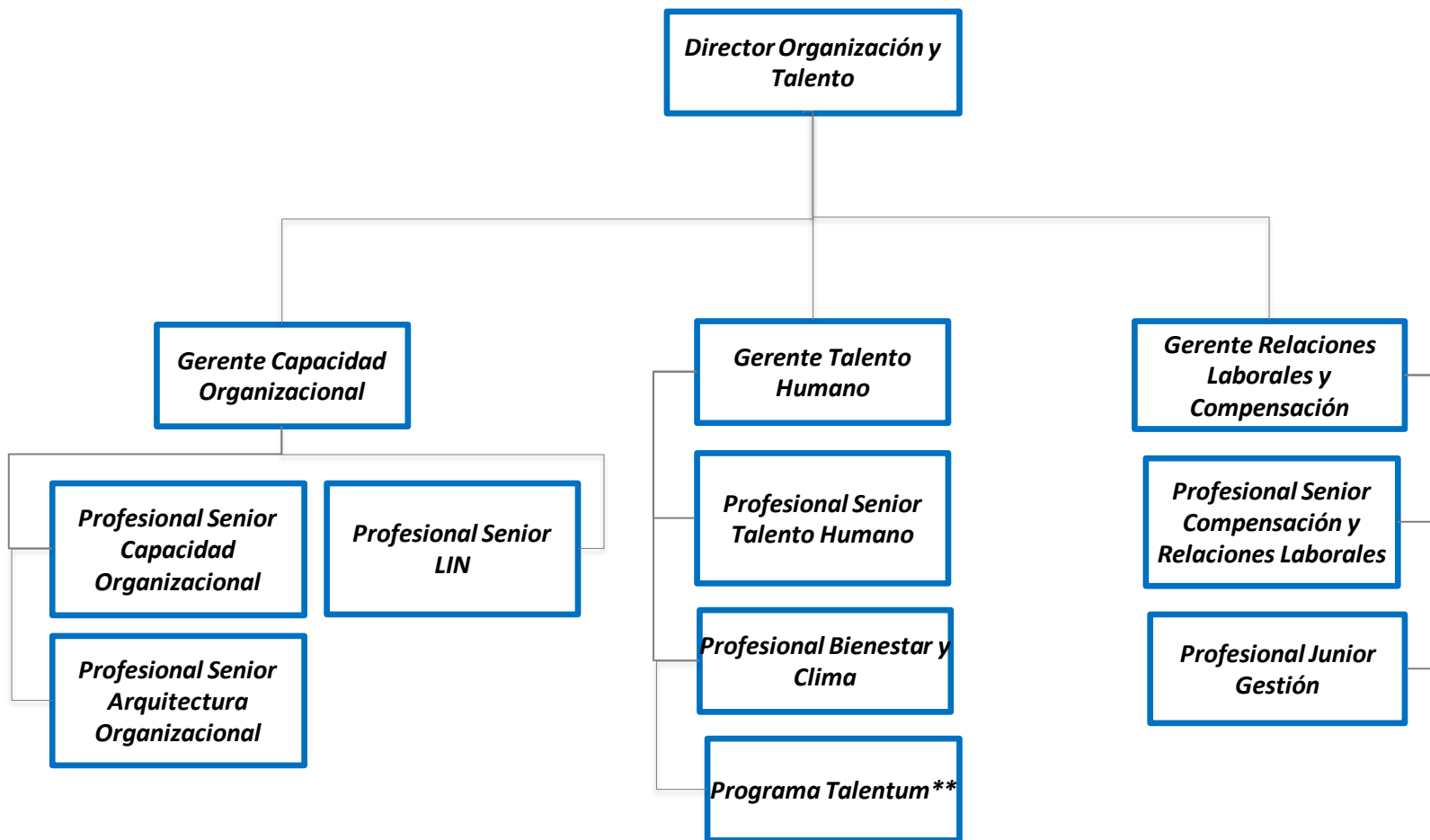
# DIRECCIÓN LEGAL Y SECRETARÍA GENERAL



# DIRECCIÓN ESTRATEGIA Y FINANZAS



# DIRECCIÓN ORGANIZACIÓN Y TALENTO



# DIRECCIÓN SERVICIOS CORPORATIVOS

**Director Servicios Corporativos**

**Gerente Digital**

**Gerente Abastecimiento**

**Gerente Portafolio, Proyectos e Ingeniería**

**Profesional Senior Control y Ciberseguridad**

**Jefe Innovación**

**Subgerente Servicios y Soluciones Digitales**

**Subgerente Operaciones Digitales**

**Jefe Planeación Abastecimiento**

**Subgerente Gestión Abastecimiento**

**Subgerente Aseguramiento Abastecimiento**

**Jefe Centro Excelencia**

**Jefe Ingeniería**

**Jefe Gestión Proyectos**

**Profesional Senior Innovación y Transformación**

**Profesional Senior Gestor Digital**

**Profesional Senior SCADA**

**Profesional Senior Estrategia y Consolidación Necesidades**

**Líder Categoría**

**Profesional Senior Administración Centralizada**

**Profesional Senior Portafolio y Maduración**

**Profesional Senior Ingeniería-Mecánico**

**Jefe Proyectos**

**Profesional Senior Gestión Información**

**Profesional Automatización**

**Profesional Senior Planeación Inventarios**

**Profesional Abastecimiento**

**Profesional Senior Administración Contratos**

**Profesional Senior Gestión y Seguimiento**

**Profesional Senior Ingeniería-Eléctrico**

**Jefe Integración Proyectos**

**Profesional Telecomunicaciones**

**Profesional Senior Gestión Proveedores**

**Profesional Senior Comercio Exterior y Expediting**

**Profesional Senior Excelencia Abastecimiento**

**Profesional Senior Ingeniería Procesos**

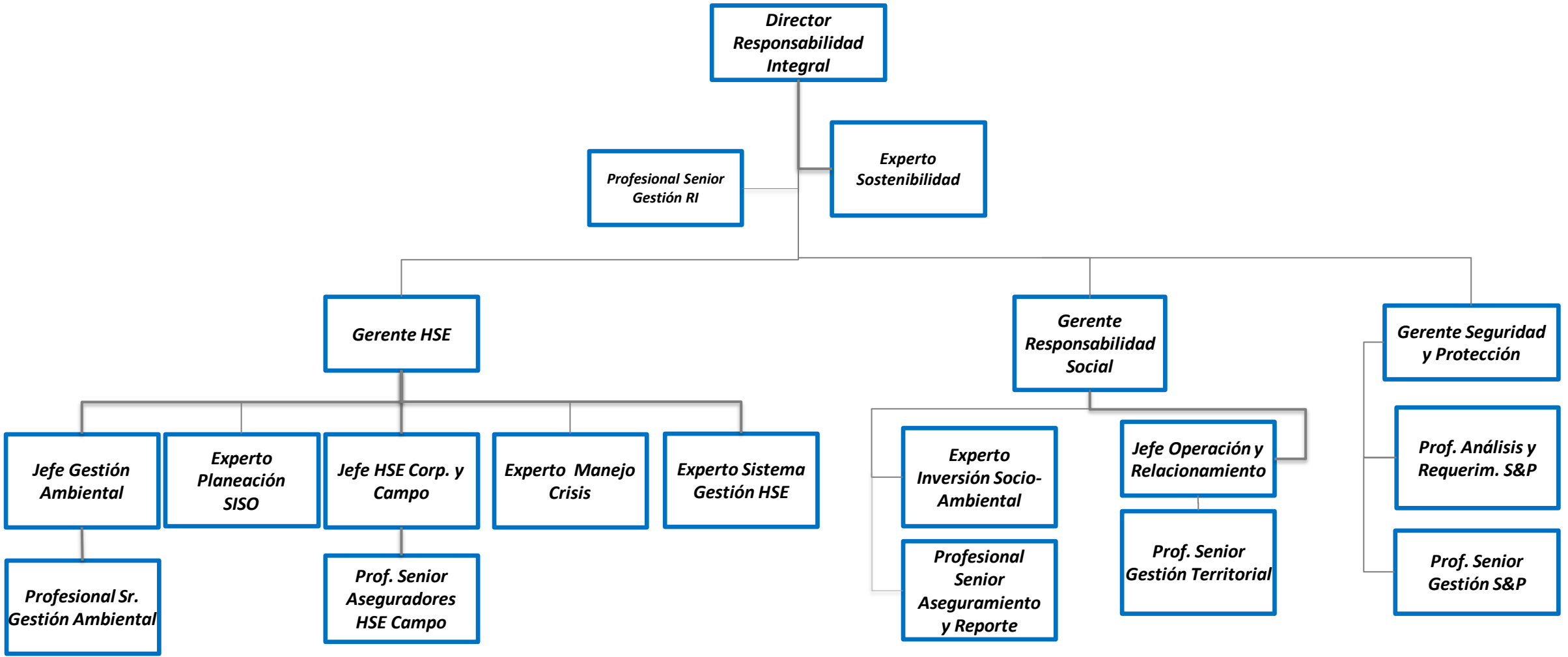
**Experto Integración Proyectos**

**Profesional Senior Infraestructura y Aplicaciones**

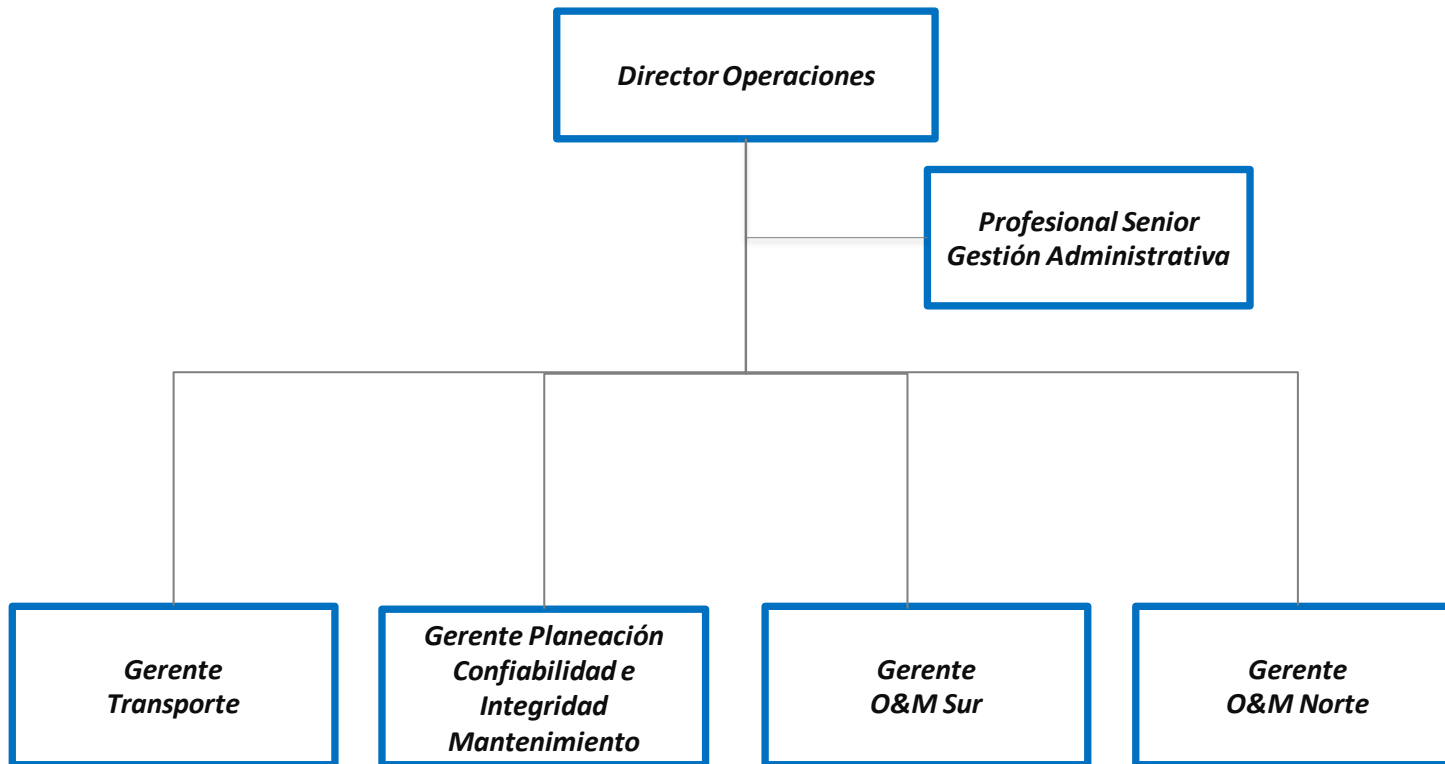
**Profesional Soporte Abastecimiento**



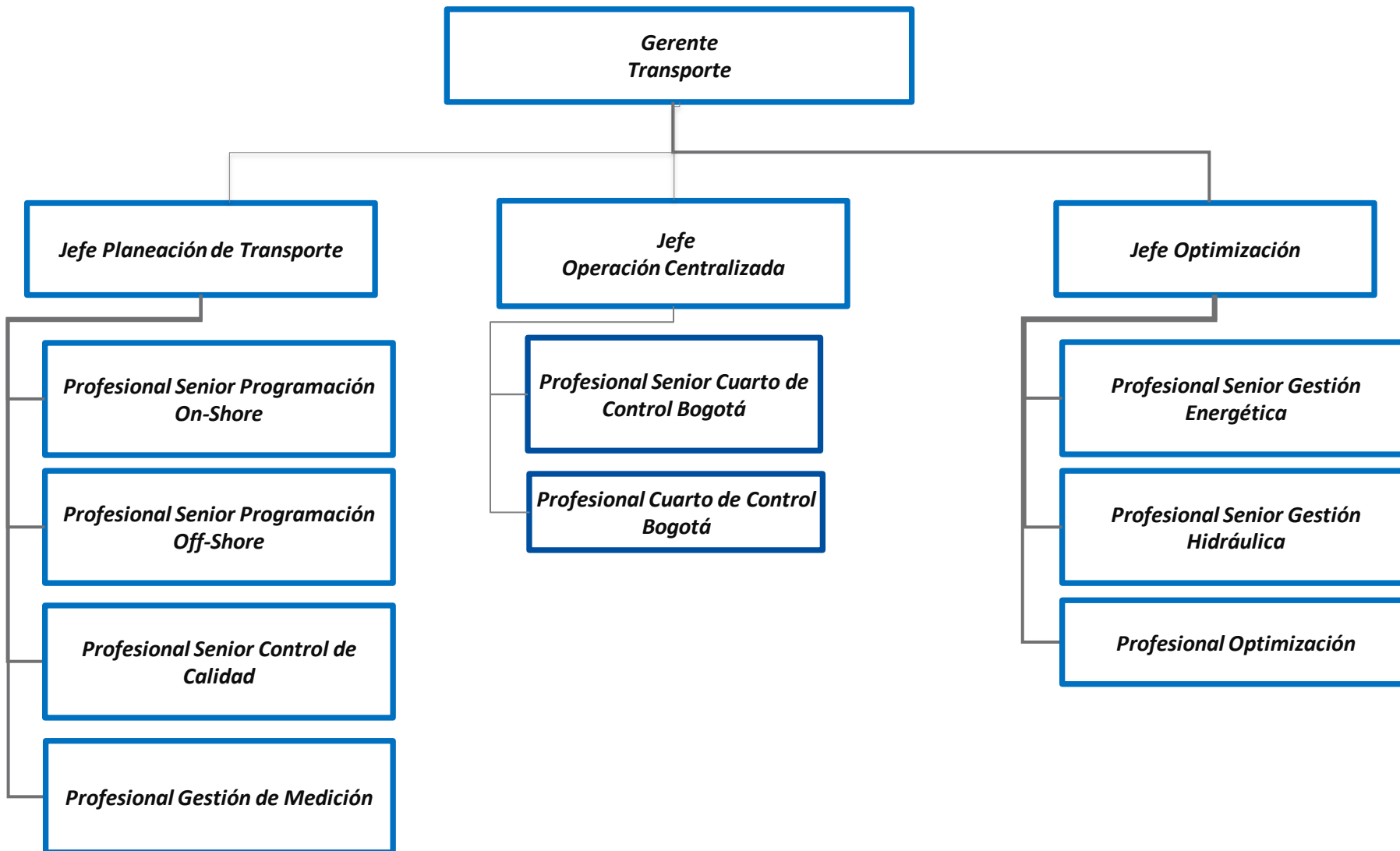
# DIRECCIÓN RESPONSABILIDAD INTEGRAL



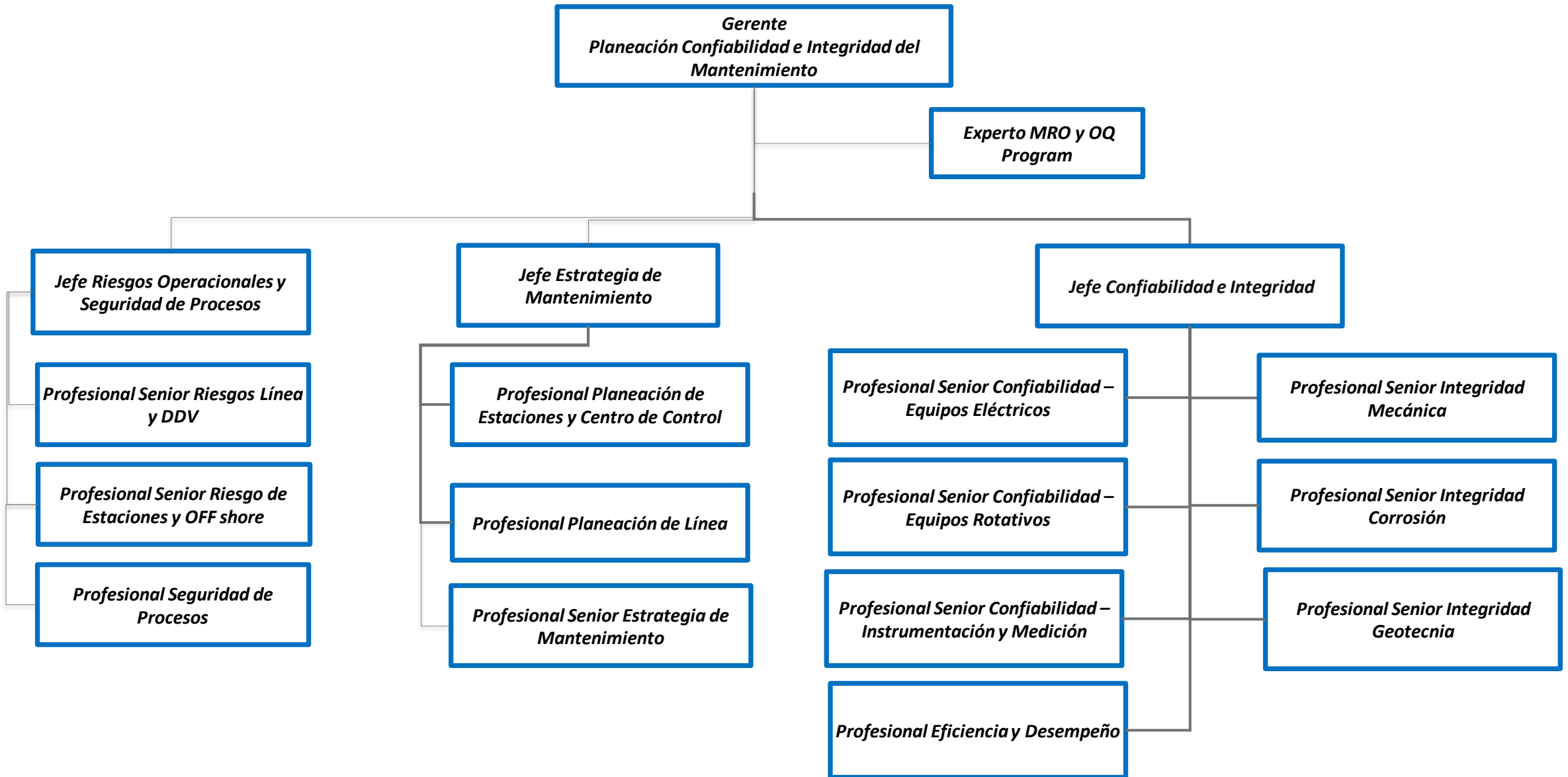
# DIRECCIÓN OPERACIONES



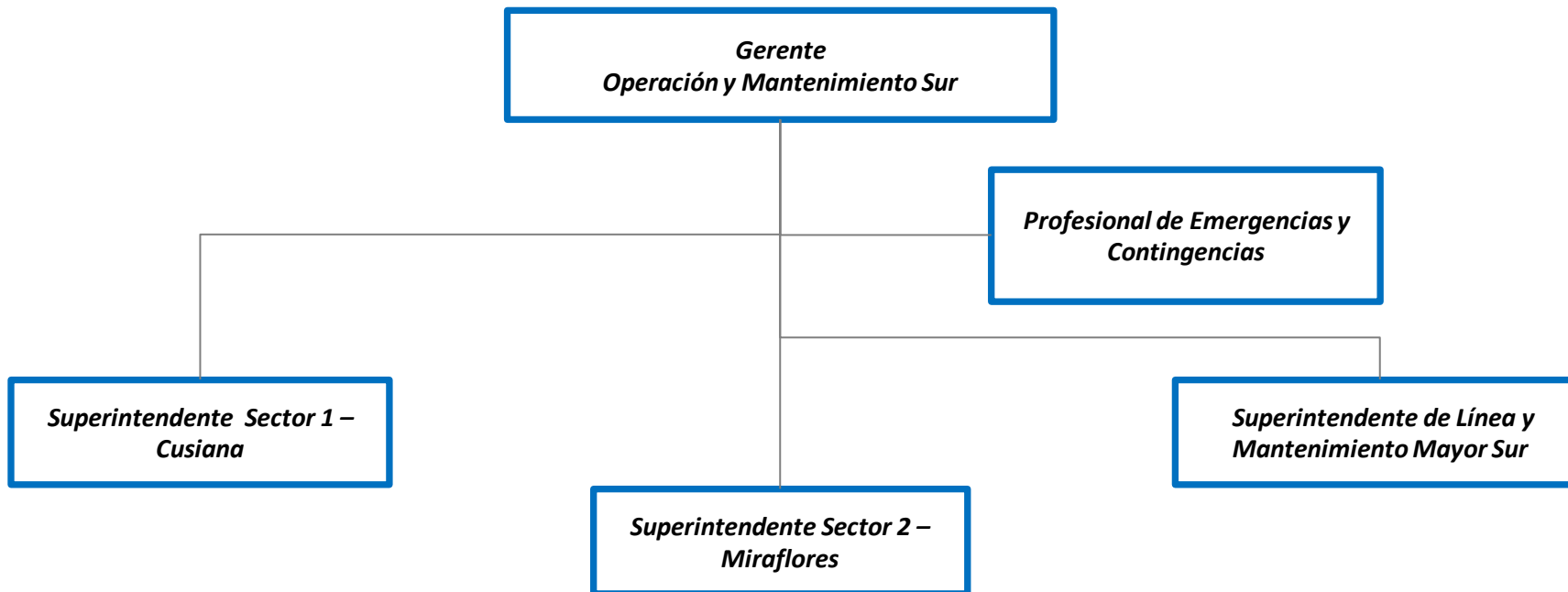
# GERENCIA TRANSPORTE



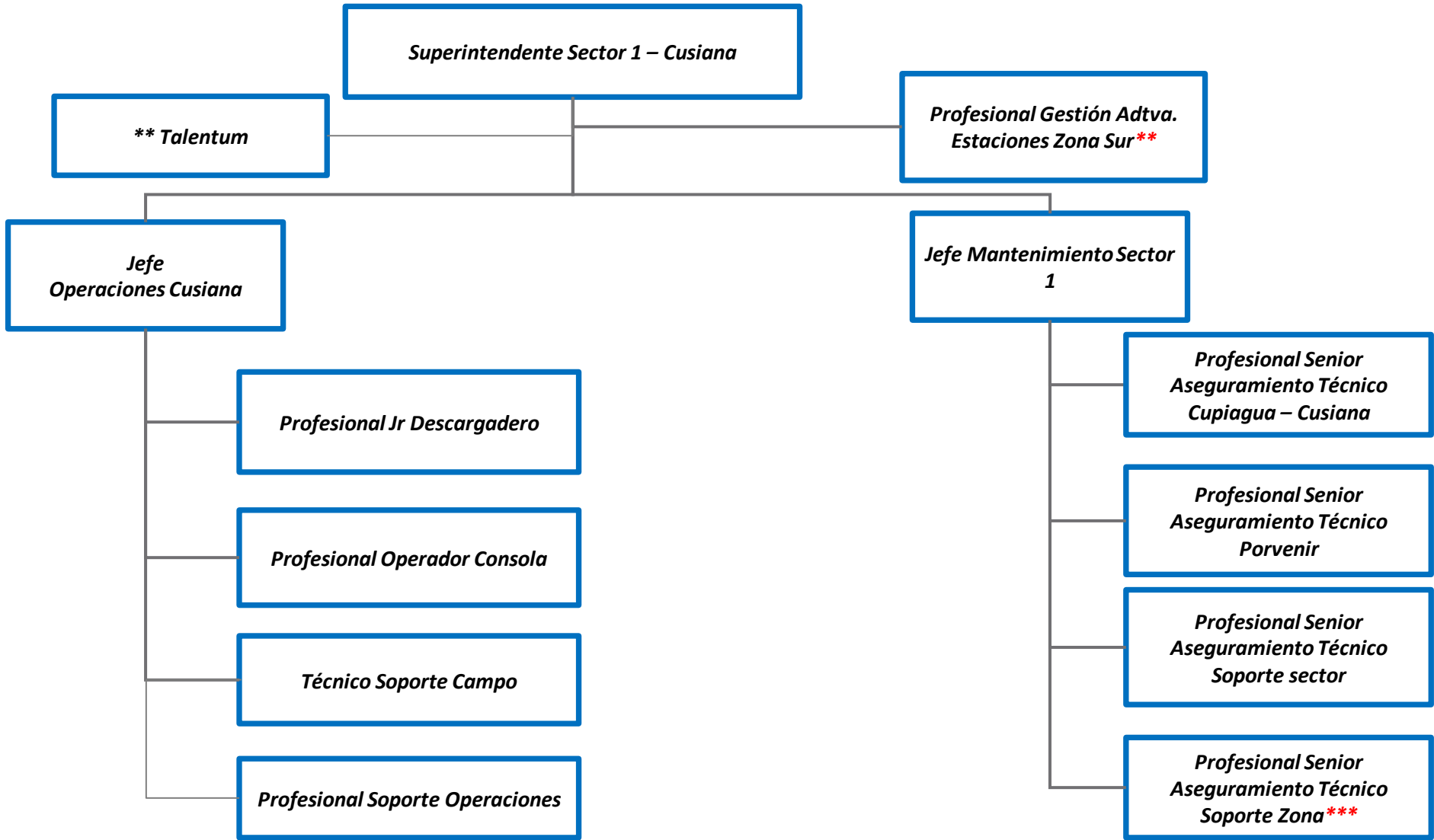
# GERENCIA PLANEACIÓN, CONFIABILIDAD E INTEGRIDAD DEL MANTENIMIENTO







# SECTOR 1-CUSIANA

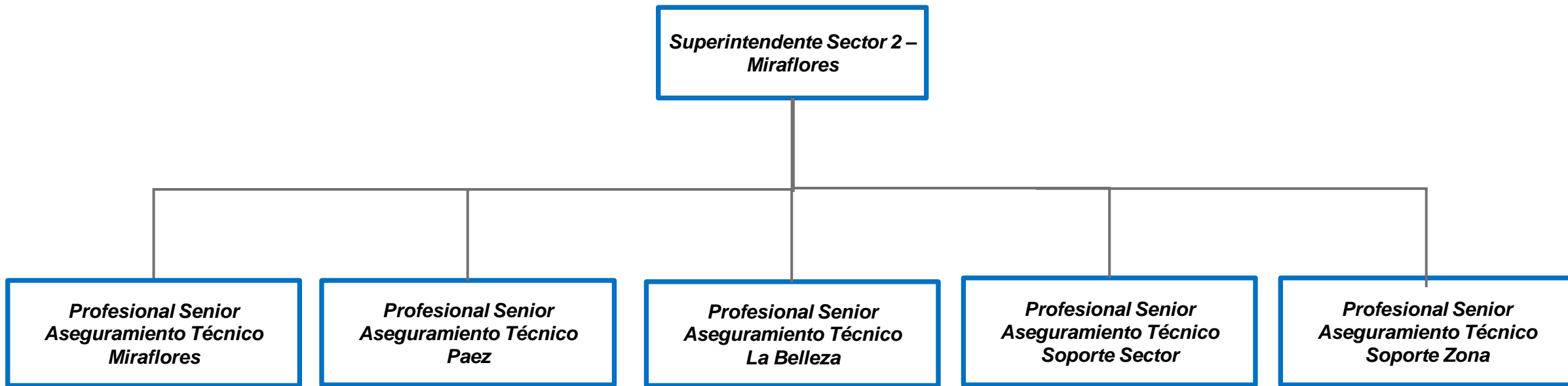


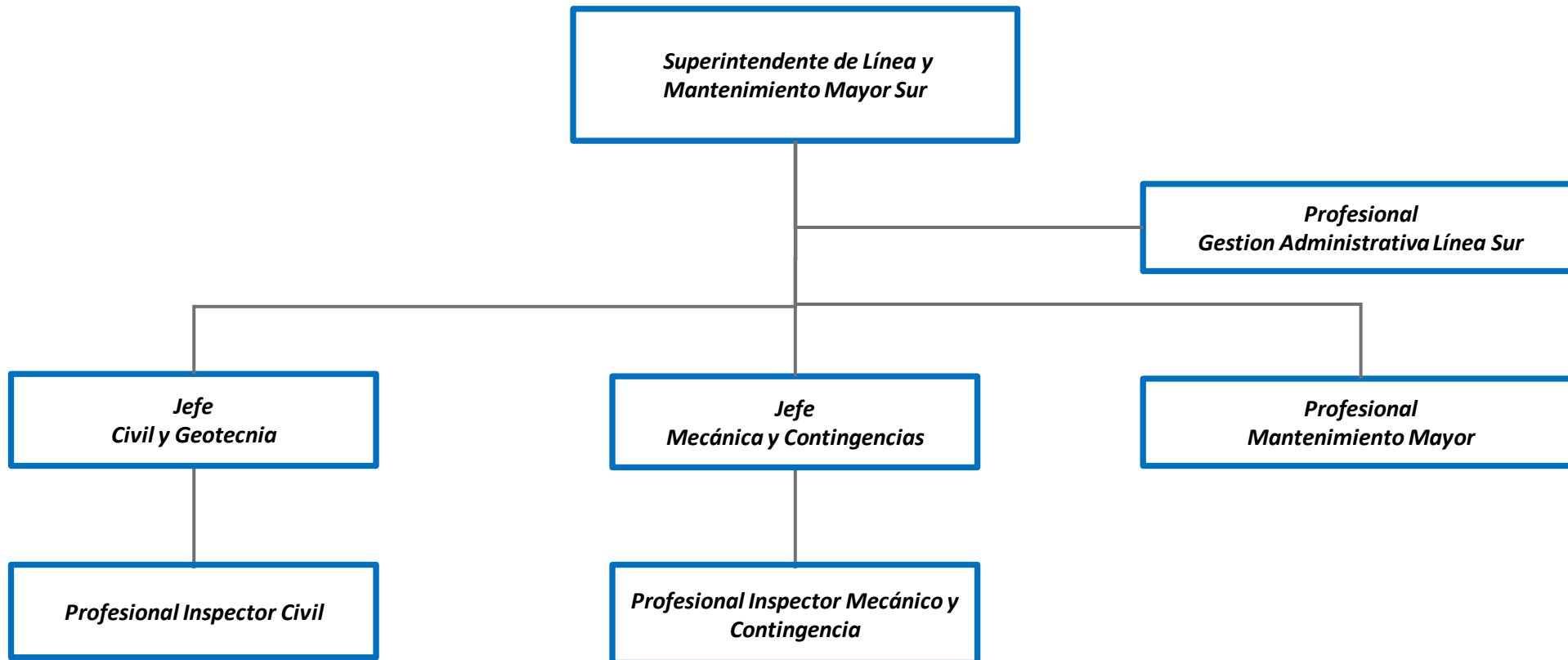
\*\*Rota cada 6 meses de acuerdo al proyecto

\*\* Adicionalmente presta servicio al Sector 2

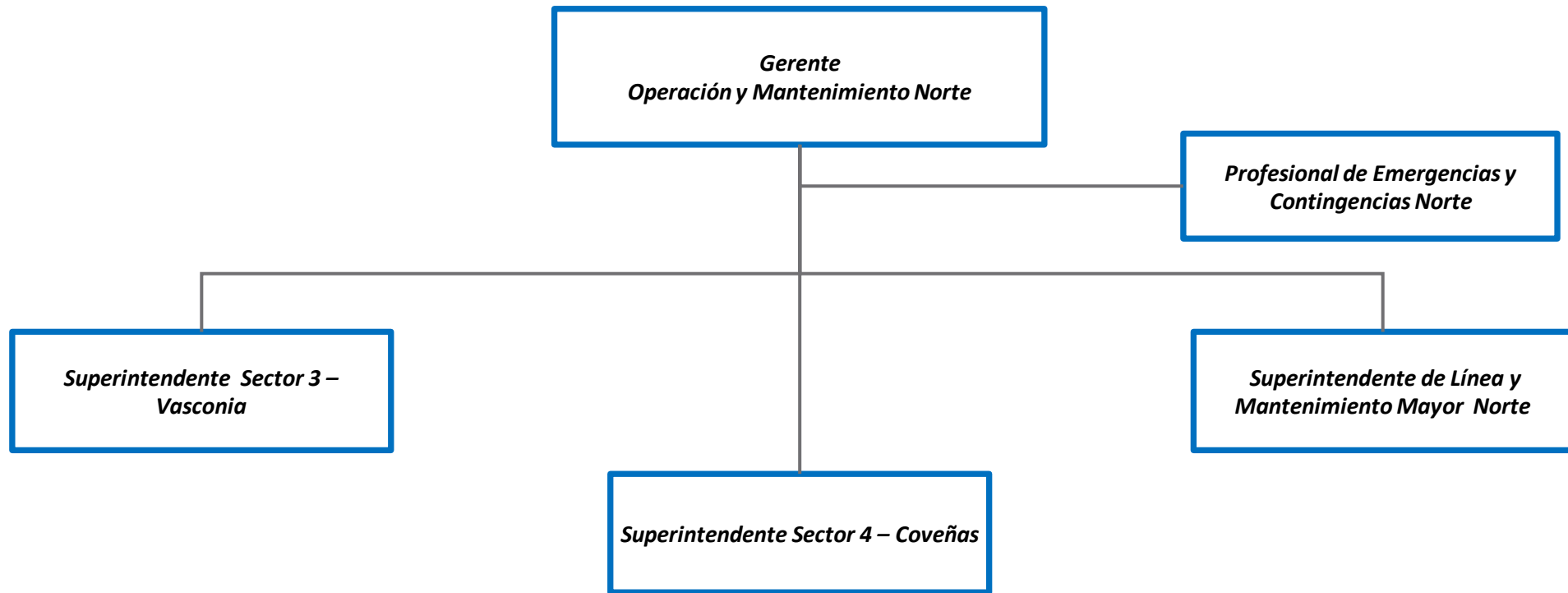
\*\*\* Presta el servicio a todas las estaciones de la zona

# SECTOR 2-MIRAFLORES

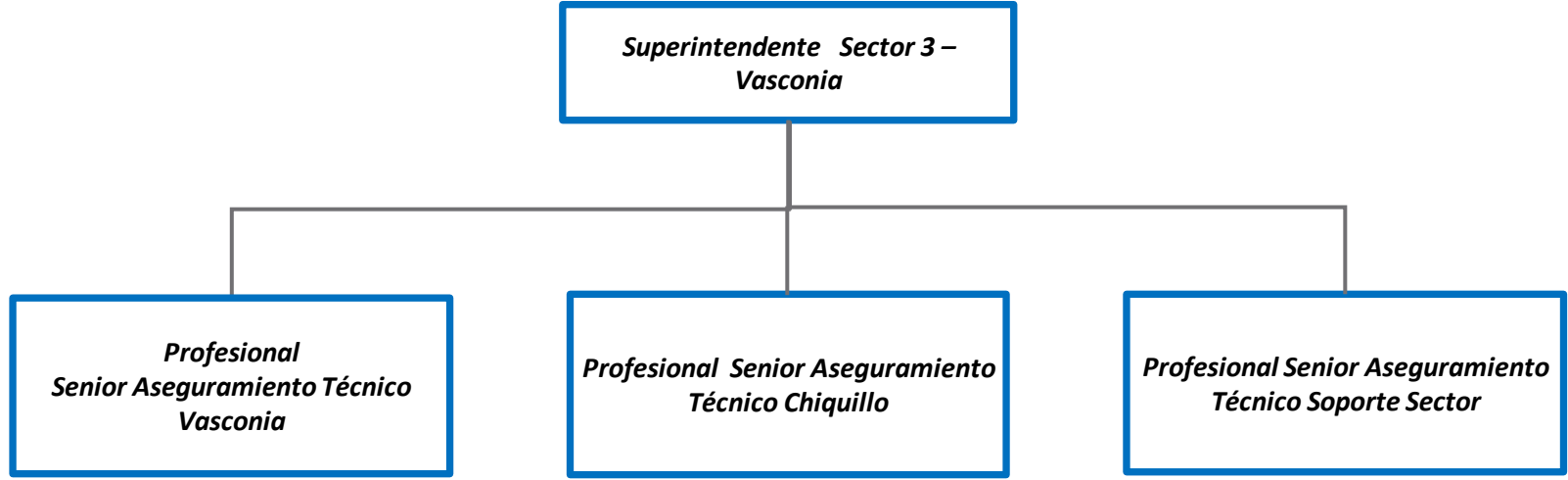








# SECTOR 3- VASCONIA



# SECTOR 4- COVEÑAS

